

- 2.05B -		
Kostým		
13,5 m ²	32,6 m ³	
20 °C	424 W	

- 2.03B -		
Záverie		
3,9 m ²	9,2 m ³	
20 °C	104 W	

- 2.09B -		
Záverie		
4,5 m ²	10,6 m ³	
20 °C	109 W	

- 2.11B -		
Klubovňa		
13,7 m ²	35,5 m ³	
20 °C	323 W	

- 2.18B -		
Kúpeľňa + WC		
4,2 m ²	11,7 m ³	
24 °C	336 W	

- 2.25B -		
Kúpeľňa + WC		
3,9 m ²	9,1 m ³	
24 °C	403 W	

- 2.06B -		
Skušobná miest. + kuch. kút		
25,1 m ²	66,6 m ³	
20 °C	567 W	

- 2.08B -		
Kúpeľňa + WC		
4,2 m ²	9,8 m ³	
24 °C	437 W	

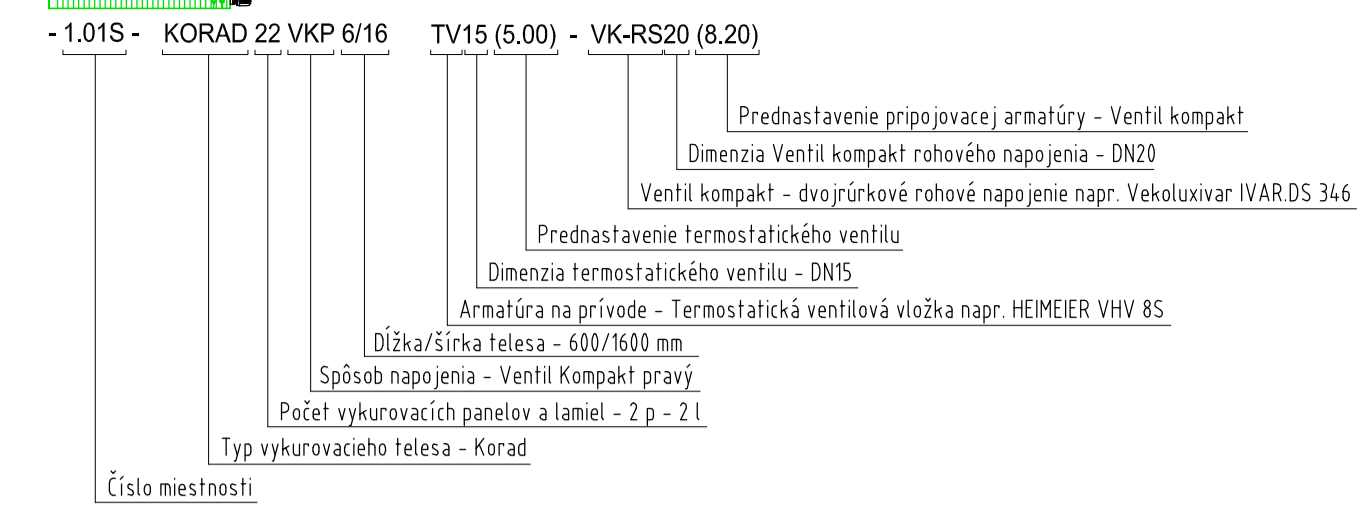
- 2.14B -		
Kúpeľňa + WC		
4,2 m ²	11,7 m ³	
24 °C	340 W	

- 2.21B -		
Kriehy a Gasopisy		
13,4 m ²	34,5 m ³	
20 °C	316 W	

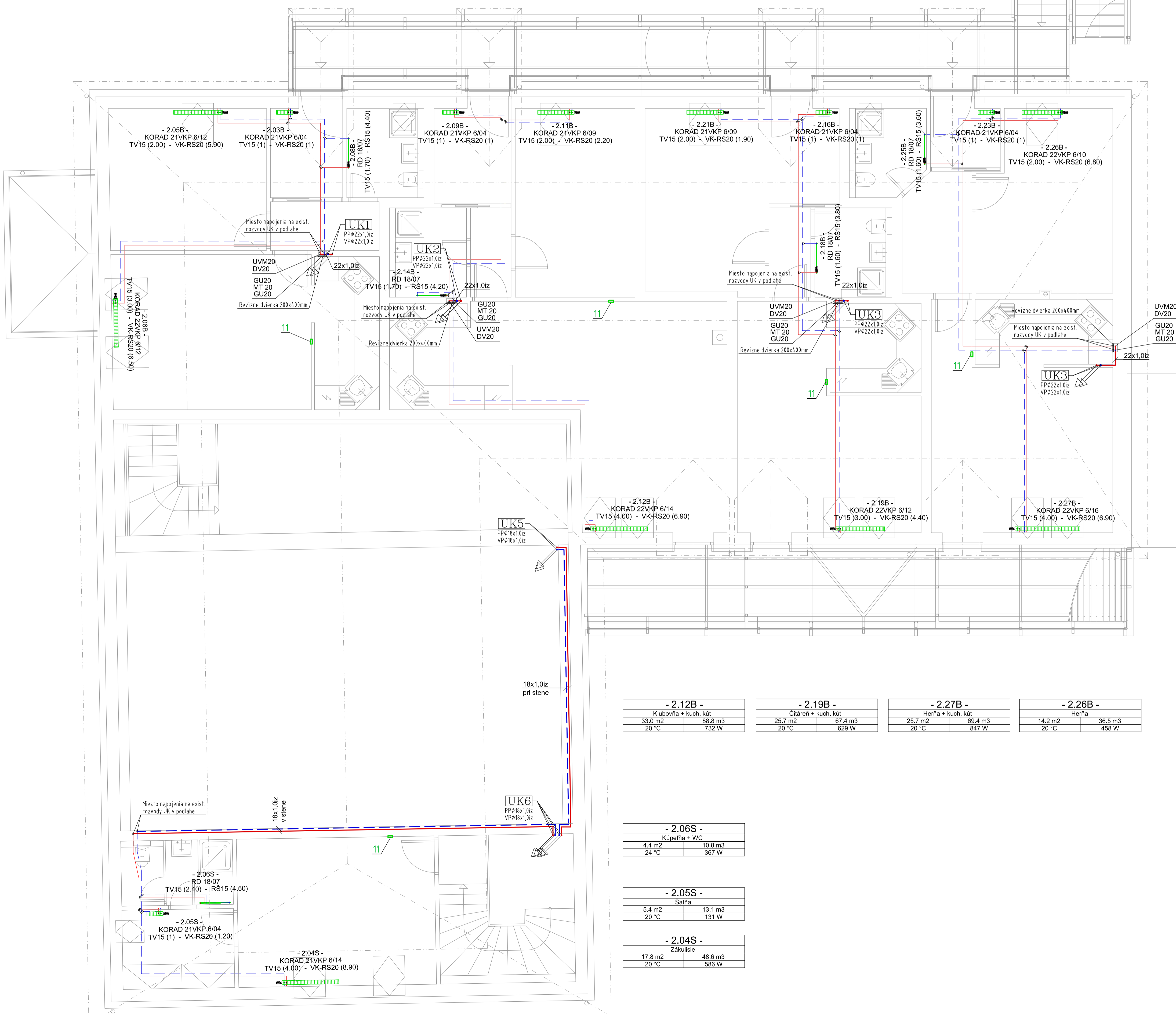
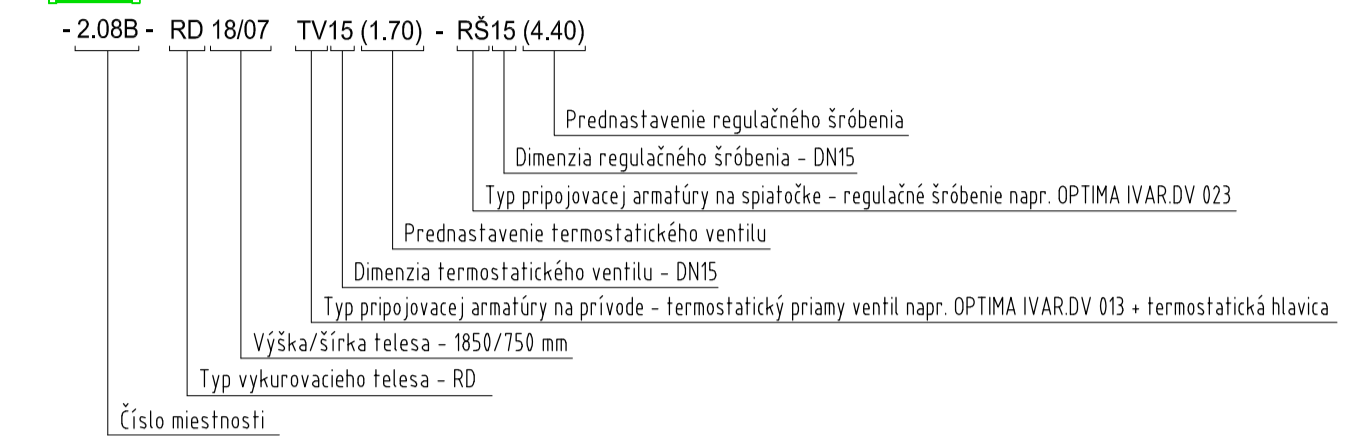
- 2.16B -		
Záverie		
4,1 m ²	9,6 m ³	
20 °C	102 W	

- 2.23B -		
Záverie		
2,5 m ²	5,3 m ³	
20 °C	107 W	

OCELOVÉ DOSKOVÉ VYKUROVACIE TELESO - KORAD VK



OCELOVÉ REBRÍKOVÉ VYKUROVACIE TELESO - RD



LEGENDA VYKUROVANIA

11	DIGITÁLNY NÁSTĚNNÝ PROGRAMOVATELNÝ TERMOSTAT, NAPR. SALUS VS30W, EL-PRÍPOJENIE: 230V / 50 Hz
Med Ø28x1,0iz	NAVROVÁNE PRÍVODNÉ MEDENÉ IZOLOVANE POTRUBIE VEDENÉ K VYKUROVACÍM TELESÁM NAVROVÁNE VRÁTNE MEDENÉ IZOLOVANE POTRUBIE VEDENÉ K VYKUROVACÍM TELESÁM PRI PRECHODOCH ČEZ DILATAČNÉ SPÁRY A ČEZ STAVEBNÉ KONŠTR. MONTOVAŤ V CHRÁNIČKE
Med Ø28x1,0iz	EXISTUJÚCE PRÍVODNÉ MEDENÉ IZOLOVANE POTRUBIE VEDENÉ K VYKUROVACÍM TELESÁM EXISTUJÚCE VRÁTNE MEDENÉ IZOLOVANE POTRUBIE VEDENÉ K VYKUROVACÍM TELESÁM PRI PRECHODOCH ČEZ DILATAČNÉ SPÁRY A ČEZ STAVEBNÉ KONŠTR. MONTOVAŤ V CHRÁNIČKE
- 2.05B -	ÚDAJE VYKUROVANÉHO PRIESTORU - ČÍSLO A NÁZOV MIESTNOSTI PLOCHA MIESTNOSTI (m ²) / OBJEM MIESTNOSTI (m ³) / TEPLOTA MIESTNOSTI (°C) / TEPELNÁ STRATA (W)
11	STÚPACIE POTRUBIA VYKUROVACEJ SÚSTAVY
UK1	OZNAČENIE STÚPACIEHO POTRUBIA VYKUROVACEJ SÚSTAVY (PP-PRÍVODNÉ POTRUBIE, VP-VRÁTNE POTRUBIE)
GU	GUČOVÝ UZATVÁRACÍ VENTIL, PM10
MT	MERAČ TEPLA S KOMUNIKAČNÝM MODULOM - NAPR. MULTICAL 602
UVM	UZATVÁRACÍ VENTIL S MERAČOU VSVUKOU (NAPR. IMI STS) PN25, Tmax = 120°C
DV	DVOJCESTNÝ ŽŤOVÝ UZÁVER SO SERVOPOHONOM- NAPR. IVAR MODULO COMPACT 2, PN40, T = -40 AŽ +100°C, 230V

POZNÁMKY

- NAVROVÁNY TEPLŤNÝ SPÁD ZDROJA TEPLA PRI VYKUROVANÍ A TEPLŤNÝ SPÁD RADIÁTOROVÉHO VYKUROVANIA: 50/44°C,
- NAVROVÁNY TEPLŤNÝ SPÁD ZDROJA TEPLA PRI PRÍPRAVE TEPLEJ VODY: 60/50°C
- MENOVANÉ VÝROBKY POUŽITÉ V PROJEKTOVEJ DOKUMENTÁCIÍ SÚ REFERENČNÉ, MÔŽU BYŤ ZMENENÉ NA VÝROBKY S EKVIVALENTNÝMI VLASTNOSTAMI
- EXISTUJÚCE VYKUROVACIE TELESÁ BUDÚ DEMONTOVANÉ A LIKVIDOVANÉ V SÚLADE S PRÍSLUŠNÝMI PREDPISMI
- PRI REALIZÁCI VYKUROVACIEHO SYSTÉMU JE POTREBNÉ DODRŽAŤ VŠETKY MONTÁŽNE PREDPISY UDÁVANÉ VÝROBCAMI POUŽITÝCH VÝROBKOV
- VŠETKY NAVROVÁNE RŮZVODY UK BUDÚ IZOLOVANE TEPELNOIZOLÁČNÝMI TRUBICAMI PŮDCA VYHLÁŠKY Č. 14/2016 Z.z.
- VZÁJOMNÚ VZDÁLENOSŤ UŠIHYTENIA POTRUBÍ JE POTREBNÉ DOBRŽAŤ PŮDCA MONTÁŽNEHO NÁVODU VÝROBCU POUŽITÝCH POTRUBÍ
- NA NAJVYŠŠÍCH MESTACH SÚSTAVY JE POTREBNÉ OSADIŤ AUTOMATICKÉ ODVZDUŠŤOVACIE VENTILY NA NAJVYŠŠÍCH VYPÚŠŤACE ARMATÚRY!
- PREŠŤUPY POTRUBIA MEDZI POŽIARNYMI ÚSEKMI MUSIA BYŤ UŠIHYTENÉ V SÚLADE S PROTIPOŽIARNYMI PREDPISMI
- V PŮDORYSOCH NE SÚ ZNÁZORNENÉ VŠETKY ARMATÚRY NA RŮZVODOCH
- NÁVRH REGULÁCIE VYKUROVACIEHO SYSTÉMU NIE JE SÚČASŤOU TĚTO PD, V PRÍPADE POTREBY NÁVRH REGULÁCIE ZABEZPEČÍ PROFESIA MAR
- NAVROVÁNE RŮZVODY PRED MONTÁŽOU KOORDINOVAŤ S OSTATNÝMI PROFESIAMÍ
- HLAVNÉ POTRUBIA SYSTÉMU UK SPÁDOVAŤ SMEROM OD ODVZDUŠŤOVACÍCH ARMATÚR V SPÁDE 0,3%
- LEŽATÉ POTRUBIA VEDENÉ V PŮDLAHE BUDÚ VEDENÉ VO VRSTVE TEPELNEJ IZOLÁCIE PŮDLAHY
- V KAŽDEJ PREVÁDZKOVEJ JEDNOTKE BUDE OSADENÝ SAMOSTATNÝ TERMOSTAT PRE INDIVIDUÁLNU REGULÁCIU VYKUROVANIA
- PROJEKTANT NENIE ŽIADNOU ZODPOVEDNŤOU ZA ZMENY USKUTOČNENÉ PRI REALIZÁCI BEZ JEHO PÍSMENÉHO SŮHLASU!
- TECHNICKÁ SPRÁVA JE NEODDELITEĽNOU SÚČASŤOU PROJEKTOVEJ DOKUMENTÁCIE!

Projektová kancelária: TZB PRO-REAL S.R.O. PROJEKTOVANIE A REALIZÁCIA TECHNICKÝCH ZARIADENÍ BUDOV TEL. : 0915 042 546, E-MAIL : LANCEBALINT@GMAIL.COM	Autorizačné razítko:
Profesia: VYKUROVANIE	
Stupeň dok.: DOKUMENTÁCIA PRE OHLÁSENIE STAVEBNÝCH ÚPRAV	
Autor: Ladislav Varjú	
Zodp. proj. UK: Ing. Bálint Lancel	
Vypracoval UK: Ing. Bálint Lancel	
Investor: Obec Kostolná pri Dunaji	
Názov stavby: ZVÝŠENIE ENERGETICKEJ ÚČINNOSTI BUDOVY KULTÚRNEHO DOMU V KOSTOLNEJ PRI DUNAJI	Dátum: 03/2025 Rev. ě.:
Objekt:	Zák. ě.: 2025/23 Formát: 8xA4
Miesto stavby: ě. 6, 903 01 KOSTOLNÁ PRI DUNAJI, k.ú. Kostolná pri Dunaji, ě.p. 5/3, 5/4, 2/4, 69/1	Číslo výkresu: Mierka
Obsah:	UK02 1:50